

Master Biologie Santé - Simple Coursus

1^{ère} année

Réunion de rentrée

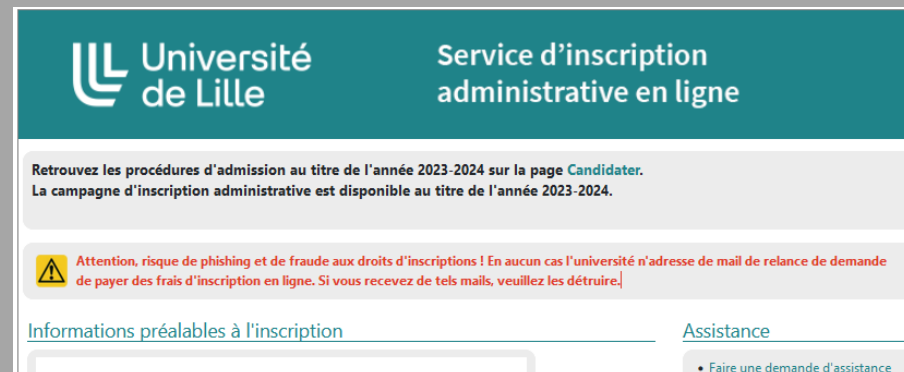
4 septembre 2023

Votre inscription administrative au M1?

Inscriptions administratives ouvertes depuis fin août!

=> en ligne sur le site de l'université:

<https://inscriptions.univ-lille.fr/>



Universit  de Lille Service d'inscription administrative en ligne

Retrouvez les proc dures d'admission au titre de l'ann e 2023-2024 sur la page [Candidater](#).
La campagne d'inscription administrative est disponible au titre de l'ann e 2023-2024.

 Attention, risque de phishing et de fraude aux droits d'inscriptions ! En aucun cas l'universit  n'adresse de mail de relance de demande de payer des frais d'inscription en ligne. Si vous recevez de tels mails, veuillez les d truire.

[Informations pr alables   l'inscription](#) [Assistance](#)

- Faire une demande d'assistance

**Inscriptions jusqu'au 17 Septembre minuit!!!
Paiement en 1 fois par CB!!!**





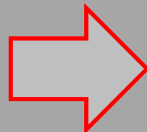
[Authentification : pour vous \(r \)inscrire ou consulter votre \(r \)inscription](#)

Vous  tes inscrit   l'Universit  de Lille ou   l'INSP  Lille Hauts-de-France en 2022-2023
 Connexion   votre ENT pour vous r inscrire et consulter votre r inscription
Munissez-vous de votre identifiant et de votre mot de passe ENT Universit  de Lille.

- Vous  tes nouvel arrivant (jamais inscrit   l'Universit  de Lille)
 - Vous avez d j  t  inscrit avant 2022-2023 dans l'une des universit s/ tablissement suivants :
Universit  de Lille, INSP  Lille Hauts-de-France, Lille 1, Lille 2, Lille 3
 S'inscrire

[Liens utiles](#)

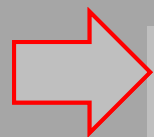
- Calendrier des inscriptions administratives
- Contribution Vie Etudiante et de Campus - CVEC
- Droits d'inscription
- Demande d'utilisation d'un pr nom usuel
- Boite   outils - scolarit 
- Pr parer sa rentr e : Journ es



Votre inscription administrative au M1?

Inscriptions administratives ouvertes depuis fin août!

=> en ligne sur le site de l'université:
<https://inscriptions.univ-lille.fr/>



Places vacantes données aux étudiants selon l'ordre de la liste d'attente
=> **Lisez vos mails régulièrement!**

Attention: Inscriptions à faire immédiatement

dernier délai : le 30 Septembre!



Votre inscription administrative au M1?

Si vous voulez vérifier que c'est bien pris en compte

Authentification : pour vous (ré)inscrire ou consulter votre (ré)inscription

Vous étiez inscrit à l'Université de Lille ou à l'INSPÉ Lille Hauts-de-France en 2022-2023

Connexion à votre ENT pour vous réinscrire et consulter votre réinscription

Munissez-vous de votre identifiant et de votre mot de passe ENT Université de Lille.

- **Vous êtes nouvel arrivant (jamais inscrit à l'Université de Lille)**

- **Vous avez déjà été inscrit avant 2022-2023 dans l'une des universités/établissement suivants :**

Université de Lille, INSPÉ Lille Hauts-de-France, Lille 1, Lille 2, Lille 3

S'inscrire

Consultez votre récapitulatif d'inscription

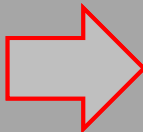
Munissez-vous du numéro étudiant qui vous a été adressé par mail suite à votre inscription en ligne.

Déposez vos pièces justificatives suite à votre inscription

Munissez-vous du numéro étudiant qui vous a été adressé par mail suite à votre inscription en ligne.

Liens utiles

- Calendrier des inscriptions administratives
- Contribution Vie Etudiante et de Campus – CVEC
- Droits d'inscription
- Demande d'utilisation d'un prénom usuel
- Boîte à outils - scolarité
- Préparer sa rentrée : Journées immersion vie étudiante (JIVÉ)
- Arrêté relatif aux modalités d'inscription



Informations sur le site du M1

-> Surveillance régulière du site web du M1BS:

<https://master-biologie-sante.univ-lille.fr/ue-transversale/option-sante-simple-cursus>

The screenshot shows the website for the Master 1 Biology of Health (M1BS) program. The header includes the University of Lille logo and the text 'Faculté de médecine' and 'Master Recherche Biologie Santé'. A navigation menu contains 'ACCUEIL', 'MASTER 1', 'MASTER 2', 'NOUS JOINDRE', and 'CANDIDATURE'. The main content area is titled 'Option Santé - Simple cursus' and features a red-bordered box containing the text: 'Réunion de rentrée 2023/24' and 'Le 4 septembre 2023 à 12h dans l'amphi de l'extension (PF)'. Below this, the curriculum is listed for 'Semestre 1' (UE 1.1. Disciplinaire fondamentale) and 'Semestre 2' (UE 1.3. Disciplinaire thématique). On the right side, a red-bordered box contains a link 'Un M1 comment ? pour qui ? pourquoi ?' and an 'Attention' notice: 'pour consulter le dernier fichier mis à jour, pensez à recharger la page et purger le cache du navigateur. (Ctrl + R) ou (Ctrl + F5) ou F5... sur la page web ET sur le fichier pdf ouvert.' Red arrows point from the text above to these specific elements on the page.

-> Lisez vos mails « xxxxx.xxxxx.etu@univ-lille.fr »

Master Biologie Santé

1^{ère} année

Faculté de médecine



Master
Recherche Biologie Santé



MASTER 1 MASTER 2 NOU

Tronc commun mention

Option Biologie

Option Santé - Simple cursus

Option Santé - Double cursus

MASTER 2 NOUS JOINDRE

Tronc commun mention

Parcours : Anatomie, recherche biomédicale sur corps de donateur

Parcours : Cellular, Integrative and Translational Neuroscience

Parcours : Diabetes and cardiovascular diseases

Parcours : Immunité, Inflammation et Infection

Parcours : Oncologie fondamentale et clinique, vers une médecine de précision

Parcours : Precision Health

Parcours : Biologie du vieillissement

Faculté de médecine



Master
Recherche Biologie Santé

Responsable de formation :
Pr Kathy Dujardin



MASTER 1 MASTER 2 NOU

Tronc commun mention

Option Biologie

Option Santé - Simple cursus

Option Santé - Double cursus

Directeur des études:
Dr Cyril Couturier



MASTER 2 NOUS JOINDRE

Tronc commun mention

Parcours : Anatomie, recherche biomédicale sur corps de donateur

Parcours : Cellular, Integrative and Translational Neuroscience

Parcours : Diabetes and cardiovascular diseases

Parcours : Immunité, Inflammation et Infection

Parcours : Oncologie fondamentale et clinique, vers une médecine de précision

Parcours : Precision Health

Parcours : Biologie du vieillissement

Adjointes administratives :

F. Balcaen



I. Ennaciri



Organisation du M1BS

Projet pédagogique : compétences visées



Contribuer à une
activité de recherche
en Biologie-Santé

Communiquer des
données
scientifiques

Master
Biologie
Santé

Concevoir une
expérimentation en
Biologie-Santé dans
son domaine de
spécialité par la
définition d'une
problématique et la
formulation d'objectifs

Analyser des
données recueillies
dans une étude de
recherche
fondamentale,
clinique ou
pharmacologique

Mettre en œuvre
une démarche
expérimentale en
Biologie-Santé

Organisation du M1BS

5 blocs de compétences et connaissances (BCC) pour acquérir ces compétences

Connaissances

BCC1

Connaitre les concepts de base en Biologie Santé

BCC2

Connaitre les concepts récents en Biologie Santé dans son domaine de spécialité

Professionalisation

BCC4

Conduire un projet de recherche en Biologie Santé

Mise en œuvre

BCC3

Elaborer et mettre en œuvre une démarche expérimentale en Biologie Santé

Communication

BCC5

Comprendre et communiquer sur des contenus scientifiques en anglais

Organisation du M1BS

🏠 / Master 1 / Tronc commun mention

Tronc commun mention

Semestre 1

UE 3.1. Initiation à la recherche

UE 3.2. Ateliers technologiques

UE 5.1. Anglais scientifique - 1er semestre

Semestre 2

UE 4.1. Stage d'initiation à la recherche

UE 5.2. Anglais scientifique - 2ème semestre

🏠 / Master 1 / Option Santé - Simple cursus

Option Santé - Simple cursus

Semestre 1

UE 1.1. Disciplinaire fondamentale

Semestre 2

UE 1.3. Disciplinaire thématique

Organisation du M1BS

BCC3

🏠 / Master 1 / Tronc commun mention

Tronc commun mention

Semestre 1

- UE 3.1 Initiation à la recherche
- UE 3.2. Ateliers technologiques
- UE 5.1. Anglais scientifique - 1er semestre

Semestre 2

- UE 4.1. Stage d'initiation à la recherche
- UE 5.2. Anglais scientifique - 2ème semestre

BCC1

🏠 / Master 1 / Option Santé - Simple cursus

Option Santé - Simple cursus

Semestre 1

- UE 1.1 Disciplinaire fondamentale

Semestre 2

- UE 1.3. Disciplinaire thématique

Organisation du M1BS

🏠 / Master 1 / Tronc commun mention

Tronc commun mention

Semestre 1

UE 3.1. Initiation à la recherche

UE 3.2. Ateliers technologiques

UE 5.1. Anglais scientifique - 1er semestre

0

Anglais scientifique - 2ème semestre

🏠 / Master 1 / Option Santé - Simple cursus

Option Santé - Simple

Semestre 1

Semestre 2

UE 1.3. Disciplinaire thématique

**Programmes en ligne sur le site du Master !
(Prochainement!)**

Organisation du M1BS

Pour Valider le M1BS => 60 ECTS

ECTS (European Credits Transfer System):

=> Proportionnel au **volume de travail**

=> **Reconnaissance académique** des études

=> **ECTS valables à vie et partout en Europe**
dans les formations équivalentes

Organisation du M1BS

🏠 / Master 1 / Tronc commun mention

Tronc commun mention

Semestre 1

UE 3.1. Initiation à la recherche

3 ECTS

UE 3.2. Ateliers technologiques

Validation par vos Acquis

UE 5.1. Anglais scientifique - 1er semestre

3 ECTS

Semestre 2

UE 4.1. Stage d'initiation à la recherche

6 ECTS

UE 5.2. Anglais scientifique - 2ème semestre

3 ECTS

UE 5.3. Projet personnel de l'étudiant

Validation par vos Acquis

🏠 / Master 1 / Option Santé - Simple cursus

Option Santé - Simple cursus

Semestre 1

UE 1.1. Disciplinaire fondamentale

6 ECTS

Semestre 2

UE 1.3. Disciplinaire thématique

6 ECTS

Total : 27 ECTS à valider + 33 ECTS acquis après validation de votre 4^{ème} année d'études en Santé

Organisation du M1BS

🏠 / Master 1 / Tronc commun mention

Tronc commun mention

Semestre 1

UE 3.1. Initiation à la recherche

UE 3.2. Ateliers technologiques

UE 5.1. Anglais scientifique - 1er semestre

Semestre 2

UE 4.1. Stage d'initiation à la recherche

UE 5.2. Anglais scientifique - 2ème semestre

🏠 / Master 1 / Option Santé - Simple cursus

Option Santé - Simple cursus

Semestre 1

UE 1.1. Disciplinaire fondamentale

Semestre 2

UE 1.3. Disciplinaire thématique

Tronc Commun Mention

🏠 / Master 1 / Tronc commun mention

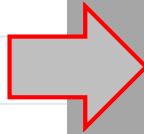
Tronc commun mention

Semestre 1

- UE 3.1. Initiation à la recherche
- UE 3.2. Ateliers technologiques
- UE 5.1. Anglais scientifique - 1er semestre

Semestre 2

- UE 4.1. Stage d'initiation à la recherche
- UE 5.2. Anglais scientifique - 2ème semestre



UE 3.1. Initiation à la recherche

Responsable : Dr Morvane Colin

morvane.colin@inserm.fr



Tronc Commun Mention

🏠 / Master 1 / Tronc commun mention

Tronc commun mention

Semestre 1

- UE 3.1. Initiation à la recherche
- UE 3.2. Ateliers technologiques
- UE 5.1. Anglais scientifique - 1er semestre

Semestre 2

- UE 4.1. Stage d'initiation à la recherche
- UE 5.2. Anglais scientifique - 2ème semestre

UE 3.1. Initiation à la recherche (12h cours)

Responsable : **Morvane Colin**

Samedi 07/10 (8h30-12h30) **Présentiel**
Samedi 14/10 (8h30-12h30) **Présentiel**
Samedi 28/10 (8h30-12h30) **Présentiel**
Samedi 18/11 (10-11h) Contrôle continu **via MOODLE**

Samedi 21/10 8h30-10h30 (Grp1)
Samedi 21/10 10h30-12h30 (Grp2)
Samedi 25/11 8h30-10h30 (Grp3)
Samedi 25/11 10h30-12h30 (Grp4)
Samedi 02/12 8h30-10h30 (Grp5)
Samedi 02/12 10h30-12h30 (Grp6)
Samedi 09/12 8h30-10h30 (Grp7)
Samedi 09/12 10h30-12h30 (Grp8)

Via ZOOM!

Evaluation: 100% Contrôle Continu

Tronc Commun Mention

Inscription en Groupes de TD via moodle:

<https://moodle.univ-lille.fr/course/view.php?id=7189>

UE 3.1. Initiation à la recherche (12h cours)

Responsable : [Morvane Colin](#)

Samedi 07/10 (8h30-12h30) **Présentiel**
Samedi 14/10 (8h30-12h30) **Présentiel**
Samedi 28/10 (8h30-12h30) **Présentiel**
Samedi 18/11 (10-11h) Contrôle continu VI

Samedi 21/10 8h30-10h30 (Grp1)
Samedi 21/10 10h30-12h30 (Grp2)
Samedi 25/11 8h30-10h30 (Grp3)
Samedi 25/11 10h30-12h30 (Grp4)
Samedi 02/12 8h30-10h30 (Grp5)
Samedi 02/12 10h30-12h30 (Grp6)
Samedi 09/12 8h30-10h30 (Grp7)
Samedi 09/12 10h30-12h30 (Grp8)

Via ZOOM!

Evaluation: 100% Contrôle Continu

UE3.1-Initiation Recherche/EC2-Découvrir la recherche en Santé

Accueil > Cours > Faculté de Médecine > Etudes Medicales > Masters > M1BS-UE3.1-EC2 > Options d'inscription

Options d'inscription

UE3.1-Initiation Recherche/EC2-Découvrir la recherche en Santé

Enseignant: Fabienne Balcaen
Enseignant: Alessandra Blaizot
Enseignant: MORVANE COLIN
Enseignant: Cyril Couturier
Enseignant: Dominique Deplanque
Enseignant: Kathy Dujardin
Enseignant: Malika Hamdane
Enseignant: Steve Lancel
Enseignant: Michael Perrais

Les Clés seront envoyées par mail

▼ GROUPE 1

Les visiteurs anonymes ne peuvent pas accéder à ce cours. Veuillez vous connecter.

Continuer

▼ GROUPE 2

Les visiteurs anonymes ne peuvent pas accéder à ce cours. Veuillez vous connecter.

Continuer

Tronc Commun Mention

Inscription en Groupes de TD via moodle:

<https://moodle.univ-lille.fr/course/view.php?id=7189>

UE 3.1. Initiation à la recherche (12h cours)

Responsable : [Morvane Colin](#)

Samedi 07/10 (8h30-12h30) **Présenti**
Samedi 14/10 (8h30-12h30) **Présenti**
Samedi 28/10 (8h30-12h30) **Présenti**
Samedi 18/11 (10-11h) Contrôle continu **via MOODLE**

Samedi 21/10 8h30-10h30 (Grp1)
Samedi 21/10 10h30-12h30 (Grp2)
Samedi 25/11 8h30-10h30 (Grp3)
Samedi 25/11 10h30-12h30 (Grp4) **Via ZOOM!**
Samedi 02/12 8h30-10h30 (Grp5)
Samedi 02/12 10h30-12h30 (Grp6)
Samedi 09/12 8h30-10h30
Samedi 09/12 10h30-12h30

Evaluation: 10

UE3.1-Initiation Recherche/EC2-Découvrir la recherche en Santé

Accueil > Cours > Faculté de Médecine > Etudes Medicales > Masters > M1BS-UE3.1-EC2 > Options d'inscription

Options d'inscription

UE3.1-Initiation Recherche/EC2-Découvrir la recherche en Santé

**Inscriptions Samedi 23 Septembre
à partir de 20h30
jusqu'au dimanche 1er octobre (23h59)**

**PREMIERS ARRIVES
PREMIERS SERVIS!**

Les visiteurs anonymes ne peuvent pas accéder à ce cours. Veuillez vous connecter.

Continuer

Les visiteurs anonymes ne peuvent pas accéder à ce cours. Veuillez vous connecter.

Continuer

Tronc Commun Mention

🏠 / Master 1 / Tronc commun mention

Tronc commun mention

Semestre 1

UE 3.1. Initiation à la recherche

UE 5.1. Anglais scientifique - 1er semestre

Semestre 2

UE 4.1. Stage d'initiation à la recherche

UE 5.2. Anglais scientifique - 2ème semestre

UE 5.3. Projet personnel de l'étudiant

UE 5.1 et 5.2 - Anglais Scientifique

Responsable : Annie Goldman

annie.goldman@univ-lille.fr



Tronc Commun Mention

🏠 / Master 1 / Tronc commun mention

Tronc commun mention

Semestre 1

UE 3.1. Initiation à la recherche

UE 5.1. Anglais scientifique - 1er semestre

Semestre 2

UE 4.1. Stage d'initiation à la recherche

UE 5.2. Anglais scientifique - 2ème semestre

UE 5.3. Projet personnel de l'étudiant

Programme UE 5.1 Anglais Scientifique-1^{er} Semestre

Responsable : Annie Goldman

annie.goldman@univ-lille.fr

Cours de 18h30 à 20h30	LUNDI Groupes A, B, C	MARDI Groupe D	MERCREDI Groupes E, F	JEUDI Groupes G,H,I,J
Séance 1	09-oct	10-oct	11-oct	12-oct
Séance 2	16-oct	17-oct	18-oct	19-oct
Séance 3	23-oct	24-oct	25-oct	26-oct
Séance 4	13-nov	14-nov	15-nov	16-nov
Séance 5	20-nov	21-nov	22-nov	23-nov
Séance 6	27-nov	28-nov	29-nov	30-nov
Séance 7	11-déc	12-déc	13-déc	14-déc

+ 3 séances de travail à distance

Evaluation: 100% Contrôle Continu

Tronc Commun Mention

🏠 / Master 1 / Tronc commun mention

Tronc commun mention

Semestre 1

UE 3.1. Initiation à la recherche

UE 5.1. Anglais scientifique - 1er semestre

Semestre 2

UE 4.1. Stage d'initiation à la recherche

UE 5.2. Anglais scientifique - 2ème semestre

UE 5.3. Projet personnel de l'étudiant

Programme UE 5.1 Anglais Scientifique-1^{er} Semestre

Responsable : Annie Goldman

annie.goldman@univ-lille.fr

Cours de 18h30 à 20h30	LUNDI Groupes A, B, C	MARDI Groupe D	MERCREDI Groupes E, F	JEUDI Groupes G,H,I,J
Séance 1	09-oct	10-oct	11-oct	12-oct
Séance 2	16-oct	17-oct	18-oct	19-oct
Séance 3	23-oct	24-oct	25-oct	26-oct
Séance 4	13-nov	14-nov	15-nov	16-nov
Séance 5	20-nov	21-nov	22-nov	23-nov
Séance 6	27-nov	28-nov	29-nov	30-nov
Séance 7	11-déc	12-déc	13-déc	14-déc

+ 3 séances de travail à distance

Evaluation: 100% Contrôle Continu

Programme UE 5.2 Anglais Scientifique- 2eme Semestre

Mêmes soirs de la semaine

Le programme sera donné ultérieurement

Evaluation: 100% Contrôle Continu

Tronc Commun Mention

UE 5.1. Anglais scientifique - 1er semestre

UE 5.2. Anglais scientifique - 2ème semestre

-> Programme détaillé sera annoncé lors du 1^{er} cours

- Inscription en Groupes de TD : utilisation de moodle

<https://moodle.univ-lille.fr/enrol/index.php?id=7169>

Les clés seront envoyées par mail

▼ Lundi Soir (Groupes A, B, C)

Impossible de s'inscrire pour l'instant ; les inscriptions commenceront le dimanche 18 septembre 2022, 20:30.

▼ Mardi Soir (Groupe

**Se connecter sur Moodle
Puis entrer la clé en fonction du groupe sélectionné.
Pas possible de se tromper!**

2022, 20:30.

Tronc Commun Mention

UE 5.1. Anglais scientifique-1er semestre

UE 5.2. Anglais scientifique-2ème semestre

<https://moodle.univ-lille.fr/enrol/index.php?id=7169>

Options d'inscription

UE5.1- An

Enseignant: Sophie
Enseignant: Robert
Enseignant: Cyril Co
Enseignant: Jacqueli
Enseignant: Kathy D
Enseignant: Floriane
Enseignant: Annie G
Enseignant: Stephan

**Inscriptions Dimanche 24 Septembre
à partir de 20h30
jusqu'au 1^{er} Octobre (23h59).**

**PREMIERS ARRIVES
PREMIERS SERVIS !
(2-3 minutes!)**

▼ Groupe A (Lundis)

▼ Groupe B (Lundis)

Les visiteurs anonymes ne peuvent pas accéder à ce cours. Veuillez vous connecter.

Continuer

Organisation du M1BS

🏠 / Master 1 / Tronc commun mention

Tronc commun mention

Semestre 1

UE 3.1. Initiation à la recherche

UE 5.1. Anglais scientifique - 1er semestre

Semestre 2

UE 4.1. Stage d'initiation à la recherche

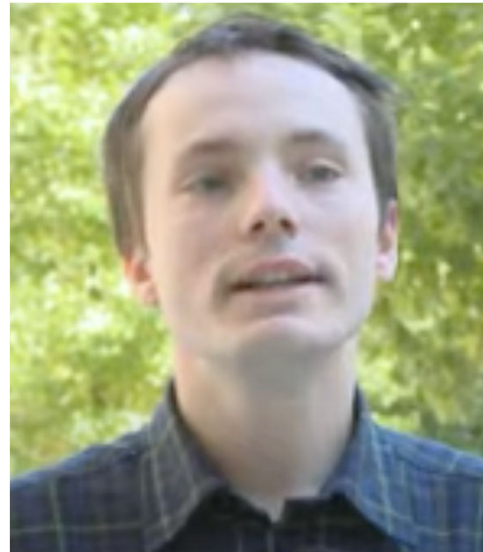
UE 5.2. Anglais scientifique - 2ème semestre

UE 5.3. Projet personnel de l'étudiant

UE4.1-Stage d'initiation à la recherche

Responsable : Pr Steve Lancel

steve.lancel@univ-lille.fr



Organisation du M1BS

🏠 / Master 1 / Tronc commun mention

Tronc commun mention

Semestre 1

UE 3.1. Initiation à la recherche

UE 5.1. Anglais scientifique - 1er semestre

Semestre 2

UE 4.1. Stage d'initiation à la recherche

UE 5.2. Anglais scientifique - 2ème semestre

UE 5.3. Projet personnel de l'étudiant



UE4.1-Stage d'initiation à la recherche Responsable : Steve Lancel

Formation en laboratoire :

- durée: **105h minimum**
- dans une équipe de recherche (ULR, Unité Inserm, CNRS,...)
- liste fournie par les responsables d'EC
- liste de toutes les unités lilloises disponible sur le site de l'université.

Comment ?

- Supervision par un Tuteur (UDL)
- Convention OBLIGATOIRE sur P-Stage
- Signature OBLIGATOIRE d'une charte

Evaluation: Mémoire et Soutenance Orale

Mémoires bibliographiques non autorisés !

Organisation du M1BS

🏠 / Master 1 / Tronc commun mention

Tronc commun mention

Semestre 1

UE 3.1. Initiation à l

UE 5.1. Anglais scie

Semestre 2

UE 4.1. Stage d'initi

UE 5.2. Anglais scientifique - 2ème semestre

UE 5.3. Projet personnel de l'étudiant

UE4.1-Stage d'initiation à la recherche

Formation en laboratoire:

- durée: **105h minimum**

Inscriptions début Janvier 2024
Dernier Délai le 4 Février (23h59)

Via Moodle:

<https://moodle.univ-lille.fr/course/view.php?id=16707>

La Clé sera envoyée par mail

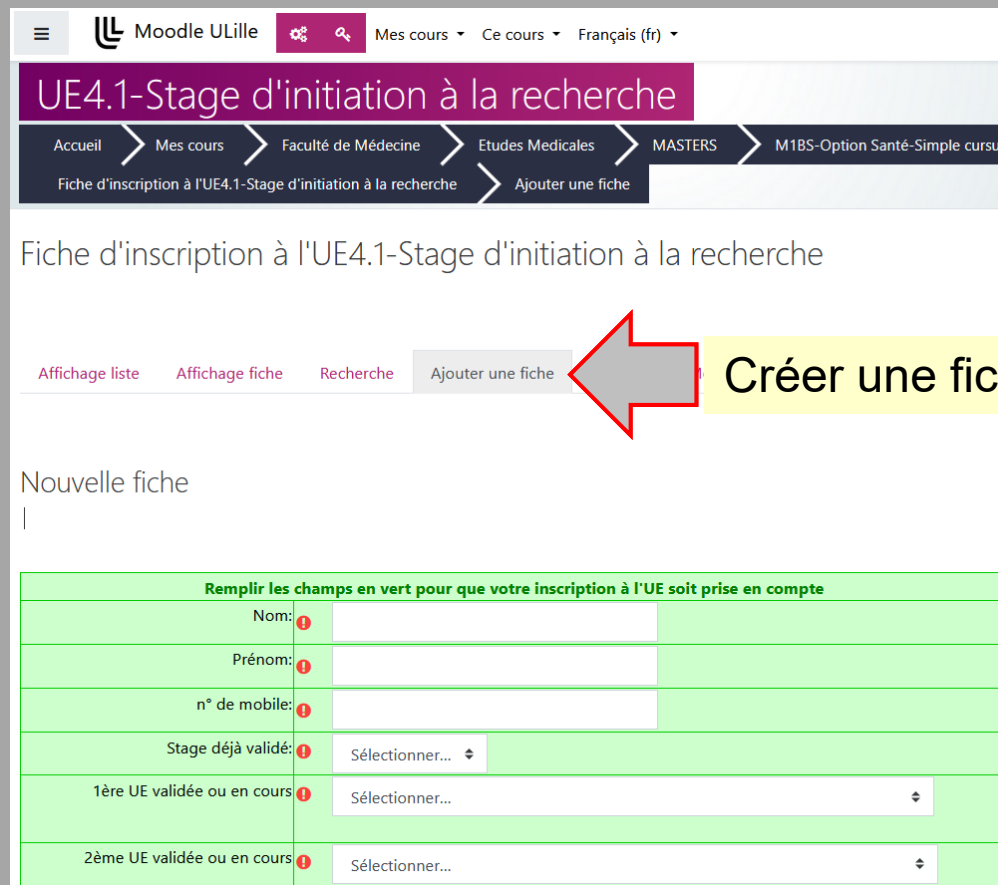
- Signature OBLIGATOIRE d'une charte
Evaluation: Mémoire et Soutenance Orale

Mémoires bibliographiques non autorisés !

Organisation du M1BS

UE4.1-Stage d'initiation à la recherche

<https://moodle.univ-lille.fr/course/view.php?id=16707>



Moodle ULille Mes cours Ce cours Français (fr)

UE4.1-Stage d'initiation à la recherche

Accueil > Mes cours > Faculté de Médecine > Etudes Médicales > MASTERS > M1BS-Option Santé-Simple cursus

Fiche d'inscription à l'UE4.1-Stage d'initiation à la recherche > Ajouter une fiche

Fiche d'inscription à l'UE4.1-Stage d'initiation à la recherche

Affichage liste Affichage fiche Recherche Ajouter une fiche

Créer une fiche

Nouvelle fiche

Remplir les champs en vert pour que votre inscription à l'UE soit prise en compte

Nom:	<input type="text"/>
Prénom:	<input type="text"/>
n° de mobile:	<input type="text"/>
Stage déjà validé:	Sélectionner...
1ère UE validée ou en cours	Sélectionner...
2ème UE validée ou en cours	Sélectionner...

Organisation du M1BS

UE4.1-Stage d'initiation à la recherche

<https://moodle.univ-lille.fr/course/view.php?id=16707>

Choix du jury de soutenance orale :	Sélectionner...
VOUS devrez choisir votre jury en fonction des UEs que vous avez suivies et du thème de votre stage (adéquation du Jury à vos UEs et au thème de votre stage)	
Laboratoire d'accueil :	<input type="text"/>
Titre du projet de recherche :	<input type="text"/>
Tuteur de Stage :	Sélectionner... ▾
Fonction du Tuteur :	Sélectionner... ▾
Tel. du Tuteur :	<input type="text"/>
Mail du Tuteur :	<input type="text"/>
Si votre tuteur n'est pas présent dans la liste, veuillez envoyer un mail à Mr couturier pour qu'il y soit	
Tuteur Lille2 (le cas échéant) :	Sélectionner... ▾
Fonction du Tuteur Lille2 :	Sélectionner... ▾
Tel. du Tuteur Lille2 :	<input type="text"/>
Mail du Tuteur Lille2 :	<input type="text"/>
<input type="button" value="Enregistrer et afficher"/> <input type="button" value="Enregistrer et ajouter une fiche"/>	

Organisation du M1BS

UE4.1-Stage d'initiation à la recherche

<https://moodle.univ-lille.fr/course/view.php?id=16707>

Choix du jury de soutenance orale :	Sélectionner...
VOUS devrez choisir :	Sélectionner...
Laboratoire d'accueil :	Aucun - Soutenance une autre année
Titre du projet de recherche :	Aucun - UE-Stage déjà validée
Tuteur de Stage :	Biochimie et Biologie Moléculaire
Fonction du Tuteur :	Biologie Cellulaire
Tel. du Tuteur :	Génétique Humaine et Moléculaire
Mail du Tuteur :	Thérapies cellulaires
Si votre tuteur n'est pas :	Neurosciences
Tuteur Lille2 (le cas échéant) :	Pharmacologie
Fonction du Tuteur Lille2 :	Morphologie
Tel. du Tuteur Lille2 :	Physiopathologie
Mail du Tuteur Lille2 :	Taphonomie
	Physiopathologie Cardio-vasculaire
	Immunologie
	Biologie des agents transmissibles et pathogénèse
	Biostatistiques et Modélisation
	Approche méthodologique et bonnes pratiques en recherche clinique et épidémiologique
	Biomatériaux

Enregistrer et afficher Enregistrer et ajouter une fiche

Se rattacher à un jury Thématique en rapport avec le thème de votre formation en laboratoire et l'une de vos deux EC disciplinaires !

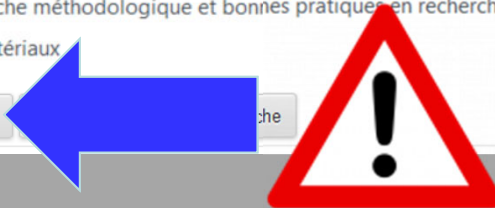
Organisation du M1BS

UE4.1-Stage d'initiation à la recherche

<https://moodle.univ-lille.fr/course/view.php?id=16707>

Choix du jury de soutenance orale :	Sélectionner...
VOUS devrez choisir :	Sélectionner...
Laboratoire d'accueil :	Aucun - Soutenance une autre année
Titre du projet de recherche :	Aucun - UE-Stage déjà validée
Tuteur de Stage :	Biochimie et Biologie Moléculaire
Fonction du Tuteur :	Biologie Cellulaire
Tel. du Tuteur :	Génétique Humaine et Moléculaire
Mail du Tuteur :	Thérapies cellulaires
Si votre tuteur n'est pas :	Neurosciences de base
Tuteur Lille2 (le cas échéant) :	Pharmacologie
Fonction du Tuteur Lille2 :	Morphologie
Tel. du Tuteur Lille2 :	Physiopathologie
Mail du Tuteur Lille2 :	Taphonomie
	Physiopathologie Cardio-vasculaire
	Immunologie
	Biologie des agents transmissibles et pathogénèse
	Biostatistiques et Modélisation
	Approche méthodologique et bonnes pratiques en recherche clinique et épidémiologique
	Biomatériaux
Enregistrer et afficher	

Se rattacher à un jury Thématique en rapport avec le thème de votre formation en laboratoire et l'une de vos deux EC disciplinaires !



Tronc Commun Mention

UE4.1-Stage d'initiation à la recherche

<https://moodle.univ-lille.fr/course/view.php?id=16707>



Mémoires de recherche à déposer en pdf sur Moodle
14 jours avant soutenance

 Approche méthodologique et bonnes pratiques en recherche clinique et épidémiologique - 16 septembre - ED03

Fichier PDF (taille maximale 2Mo) à déposer avant le 2 septembre 23h59.

 Biochimie et Biologie Moléculaire - 21 septembre - ED03

Fichier PDF (taille maximale 2Mo) à déposer avant le 7 septembre 23h59.

 Biologie des agents transmissibles et pathogenèse, 29 septembre - Laboratoire de Virologie ULR3610 2ème étage Centre Paul Boulanger CHU Lille

Fichier PDF (taille maximale 2Mo) à déposer avant le 29 septembre 23h59.

 Biologie Cellulaire - 23 septembre - ED03

Fichier PDF (taille maximale 2Mo) à déposer avant le 9 septembre 23h59

 Biostatistiques et Modélisation - CHANGEMENT : 13 et 14 septembre 2021 - Faculté de pharmacie 13/09 salle 106-14/09 amphi Jouvét

Fichier PDF (taille maximale 2Mo) à déposer avant le 30 août 23h59.

Affichage des dates de soutenances en Juin

Tronc Commun Mention

UE4.1-Stage d'initiation à la recherche

<https://moodle.univ-lille.fr/course/view.php?id=16707>



Mémoires de recherche à déposer en pdf sur Moodle
14 jours avant soutenance

 Approche méthodologique et bonnes pratiques en recherche clinique et épidémiologique - 16 septembre - ED03

Fichier PDF (taille maximale 2Mo) à déposer avant le 2 septembre 23h59.

 Biochimie et Biologie Moléculaire - 21 septembre - ED03

Fichier PDF (taille maximale 2Mo) à déposer avant le 7 septembre 23h59.

 Biologie des agents transmissibles et pathogenèse, 29 septembre - Laboratoire de Virologie ULR3610 2ème étage Centre Paul Boulanger CHU Lille

Fichier PDF (taille maximale 2Mo) à déposer avant le 15 septembre 23h59.

 Biologie Cellulaire - 23 septembre - ED03

Fichier PDF (taille maximale 2Mo) à déposer avant le 9 septembre 23h59

 Biostatistiques et Modélisation - CHANGEMENT : 13 et 14 septembre 2021 - Faculté de pharmacie 13/09 salle 106-14/09 amphi Jouvét

Fichier PDF (taille maximale 2Mo) à déposer avant le 30 août 23h59.

Pas de Format Papier!

Organisation du M1BS

UE4.1-Stage d'initiation à la recherche

convention

à remettre au minimum 14 jours avant le début du stage
dernier délai le 2 juillet 2024 (16h00)

Article L612-8

Modifié par [LOI n°2013-660 du 22 juillet 2013 - art. 26](#)

Abrogé par [LOI n°2014-788 du 10 juillet 2014 - art. 1](#)

Les stages en milieu professionnel ne relevant ni de [l'article L. 4153-1 du code du travail](#), ni de la formation professionnelle tout au long de la vie, telle que définie à la sixième partie du même code [font l'objet d'une convention entre le stagiaire, l'organisme d'accueil et l'établissement d'enseignement](#), dont les modalités sont déterminées par décret.

[Tout étudiant souhaitant effectuer un stage se voit proposer une convention par l'établissement d'enseignement supérieur.](#)

Les stages sont intégrés à un cursus pédagogique scolaire ou universitaire, selon des modalités déterminées par décret. Un volume pédagogique minimal de formation ainsi que les modalités d'encadrement du stage par l'établissement d'origine et l'organisme d'accueil sont fixés par ce décret et précisés dans la convention de stage.

Le stage correspond à une période temporaire de mise en situation en milieu professionnel au cours de laquelle l'étudiant acquiert des compétences professionnelles qui mettent en œuvre les acquis de sa formation en vue de l'obtention d'un diplôme ou d'une certification. Le stagiaire se voit confier une ou des missions conformes au projet pédagogique défini par son établissement d'enseignement et approuvées par l'organisme d'accueil.

Les stages ne peuvent pas avoir pour objet l'exécution d'une tâche régulière correspondant à un poste de travail permanent de l'entreprise, de l'administration publique, de l'association ou de tout autre organisme d'accueil.

[Les stagiaires bénéficient des protections et droits mentionnés aux articles L. 1121-1, L. 1152-1 et L. 1153-1 du code du travail dans les mêmes conditions que les salariés.](#)

Organisation du M1BS

UE4.1-Stage d'initiation à la recherche

convention

à remettre au minimum 14 jours avant le début du stage
dernier délai le 2 juillet 2024 (16h00)

Article L612-8

Modifié par [LOI n°2013-660 du 22 juillet 2013 - art. 26](#)

Abrogé par [LOI n°2014-788 du 10 juillet 2014 - art. 1](#)

Les stages en milieu professionnel ne relevant ni de l'[article L. 4153-1 du code du travail](#), ni de la formation professionnelle tout au long de la vie, telle que définie à la sixième partie du même code, font l'objet d'une convention entre le stagiaire, l'organisme d'accueil et l'établissement d'enseignement, dont les modalités sont déterminées par décret.

Tout étudiant souhaitant effectuer un stage se voit proposer une convention par l'établissement d'enseignement supérieur.

Les stages sont intégrés à un cursus pédagogique scolaire ou universitaire, selon des modalités déterminées par décret. Un volume pédagogique minimal de formation ainsi que les modalités d'encadrement du stage par l'établissement d'enseignement et l'organisme d'accueil sont fixés par décret et précisés dans les

Pas de convention à temps => Stage non validé !

professionnelles qui mettent en œuvre les acquis de sa formation en vue de l'obtention d'un diplôme ou d'une certification. Le stagiaire se voit confier une ou des missions conformes au projet pédagogique défini par son établissement d'enseignement et approuvées par l'organisme d'accueil.

Les stages ne peuvent pas avoir pour objet l'exécution d'une tâche régulière correspondant à un poste de travail permanent de l'entreprise, de l'administration publique, de l'association ou de tout autre organisme d'accueil.

Les stagiaires bénéficient des protections et droits mentionnés aux [articles L. 1121-1](#), [L. 1152-1](#) et [L. 1153-1](#) du code du travail dans les mêmes conditions que les salariés.

Organisation du M1BS

🏠 / Master 1 / Tronc commun mention

Tronc commun mention

Semestre 1

UE 3.1. Initiation à la recherche

UE 5.1. Anglais scientifique - 1er semestre

Semestre 2

UE 4.1. Stage d'initiation à la recherche

UE 5.2. Anglais scientifique - 2ème semestre

UE 5.3. Projet personnel de l'étudiant

🏠 / Master 1 / Option Santé - Simple cursus

Option Santé - Simple cursus

Semestre 1

UE 1.1. Disciplinaire fondamentale

Semestre 2

UE 1.3. Disciplinaire thématique

Organisation du M1BS

🏠 / Master 1 / Option Santé - Simple cursus

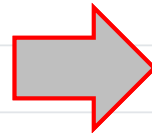
UE1.1. Disciplinaire fondamentale

Option Santé - Simple cursus

Enseignement à choix : 13 enseignements constitutifs (1 choix parmi 13) – chaque EC valide 6 ECTS

Semestre 1

UE 1.1. Disciplinaire fondamentale



- EC1 : Gènes, génome et biomolécules. [En savoir plus](#) - [Planning 2020/21](#) (màj 1/9/20)
- EC2 : Stratégies d'étude des fonctions cellulaires. [En savoir plus](#) - [Planning 2020/21](#) (màj 1/9/20)
- EC3 : Pharmacologie Cellulaire et Variabilité de la Réponse aux Médicaments. [En savoir plus](#) - [Planning 2020/21](#) (màj 1/9/20)
- EC4 : Méthodes Statistiques de Base. [En savoir plus](#)
- EC5 : Physiologie de la Balance Énergétique. [En savoir plus](#)
- EC6 : Méthodes des Neurosciences Cliniques. [En savoir plus](#) - [Planning 2020/21](#) (màj 1/9/20)
- EC7 : Immunologie : Immunité Innée et Immunité Adaptative. [En savoir plus](#)
- EC8 : Biologie des agents transmissibles et pathogenèse 1. [En savoir plus](#)
- EC10 : Transmission des Textes Médicaux Anciens. [En savoir plus](#)
- EC11 : Anatomie et taphonomie – bases. [En savoir plus](#)
- EC12 : Biomatériaux - Fonctionnalisation de surface. [En savoir plus](#)
- EC13 : Méthodes modernes de découverte du médicament-1. [En savoir plus](#)

Semestre 2

UE 1.3. Disciplinaire thématique

Organisation du M1BS

🏠 / Master 1 / Option Santé - Simple cursus

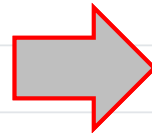
UE1.1. Disciplinaire fondamentale

Option Santé - Simple cursus

Enseignement à choix : 13 enseignements constitutifs (1 choix parmi 13) – chaque EC valide 6 ECTS

Semestre 1

UE 1.1. Disciplinaire fondamentale



- EC1 : Gènes, génome et biomolécules. [En savoir plus](#) - [Planning 2020/21](#) (màj 1/9/20)
- EC2 : Stratégies d'étude des fonctions cellulaires. [En savoir plus](#) - [Planning 2020/21](#) (màj 1/9/20)
- EC3 : Pharmacologie Cellulaire et Variabilité de la Réponse aux Médicaments. [En savoir plus](#) - [Planning 2020/21](#) (màj 1/9/20)
- EC4 : Méthodes Statistiques de Base. [En savoir plus](#)
- EC5 : Physiologie de la Balance Énergétique. [En savoir plus](#)
- EC6 : Méthodes des Neurosciences Cliniques. [En savoir plus](#) - [Planning 2020/21](#) (màj 1/9/20)
- EC7 : Immunologie : Immunité Innée et Immunité Adaptative. [En savoir plus](#)
- EC8 : Biologie des agents transmissibles et pathogenèse 1. [En savoir plus](#)
- EC10 : Transmission des Textes Médicaux Anciens. [En savoir plus](#)
- EC11 : Anatomie et taphonomie – bases. [En savoir plus](#)
- EC12 : Biomatériaux - Fonctionnalisation de surface. [En savoir plus](#)
- EC13 : Méthodes modernes de découverte du médicament-1. [En savoir plus](#)

Semestre 2

UE 1.3. Disciplinaire thématique

**Evaluation : 30% Contrôle Continu
70% Examen Terminal**

Examens:

Judi 18 Janvier 2024: 18h15-20h15 (session1)

Judi 14 Mars 2024: 18h15-20h15 (session2)

Organisation du M1BS

🏠 / Master 1 / Option Santé - Simple cursus

Option Santé - Simple cursus

Semestre 1

UE 1.1. Disciplinaire fondamentale

Semestre 2

UE 1.3. Disciplinaire thématique

UE1.3. Disciplinaire Thématique

Enseignement à choix : 19 enseignements constitutifs (1 choix parmi 19) – chaque EC valide 6 ECTS

- EC1 : Thérapie Cellulaire et Génique. [En savoir plus](#)
- EC2 : Génétique et Bases Moléculaires des Pathologies. [En savoir plus](#)
- EC3 : Méthodes statistiques avancées et modélisation. [En savoir plus](#)
- EC4 : Approche Méthodologique en Recherche Clinique et Épidémiologique. *Prochainement*
- EC5 : Neurosciences Cognitives et Affectives. [En savoir plus](#)
- EC6 : Neuropsychopharmacologie. [En savoir plus](#)
- EC7 : Mécanismes immunopathologiques - Immunothérapies. [En savoir plus](#)
- EC8 : Biologie des agents transmissibles et pathogenèse 2. [En savoir plus](#)
- EC9 : Physiopathologie Cardio-Vasculaire. [En savoir plus](#)
- EC10 : Contrôle de la balance énergétique, diabète et obésité. [En savoir plus](#)
- EC11 : Oncogenèse et thérapies. [En savoir plus](#)
- EC12 : Pharmacologie intégrée et personnalisée : une approche décisionnelle. [En savoir plus](#)
- EC13 : Intelligence artificielle en santé.. [En savoir plus](#)
- EC14 : Médecine et Biologie de la Reproduction. [En savoir plus](#)

- EC16 : Santé et Humanisme - Raisonnement, Concepts et Histoire. [En savoir plus](#)
- EC17 : Anatomie et taphonomie - approfondissement. *Prochainement*
- EC18 : Biomatériaux - Interface matériaux biosystèmes. [En savoir plus](#)
- EC19 : Méthodes modernes de découverte du médicament-2. [En savoir plus](#)

Organisation du M1BS

🏠 / Master 1 / Option Santé - Simple cursus

Option Santé - Simple cursus

Semestre 1

UE 1.1. Disciplinaire fondamentale

Semestre 2

UE 1.3. Disciplinaire thématique

UE1.3. Disciplinaire Thématique

Enseignement à choix : 19 enseignements constitutifs (1 choix parmi 19) – chaque EC valide 6 ECTS

- EC1 : Thérapie Cellulaire et Génique. [En savoir plus](#)
- EC2 : Génétique et Bases Moléculaires des Pathologies. [En savoir plus](#)
- EC3 : Méthodes statistiques avancées et modélisation. [En savoir plus](#)
- EC4 : Approche Méthodologique en Recherche Clinique et Épidémiologique. *Prochainement*
- EC5 : Neurosciences Cognitives et Affectives. [En savoir plus](#)
- EC6 : Neuropsychopharmacologie. [En savoir plus](#)
- EC7 : Mécanismes immunopathologiques - Immunothérapies. [En savoir plus](#)
- EC8 : Biologie des agents transmissibles et pathogenèse 2. [En savoir plus](#)
- EC9 : Physiopathologie Cardio-Vasculaire. [En savoir plus](#)
- EC10 : Contrôle de la balance énergétique, diabète et obésité. [En savoir plus](#)
- EC11 : Oncogenèse et thérapies. [En savoir plus](#)
- EC12 : Pharmacologie intégrée et personnalisée : une approche décisionnelle. [En savoir plus](#)
- EC13 : Intelligence artificielle en santé.. [En savoir plus](#)
- EC14 : Médecine et Biologie de la Reproduction. [En savoir plus](#)

- EC16 : Santé et Humanisme - Raisonnement, Concepts et Histoire. [En savoir plus](#)
- EC17 : Anatomie et taphonomie - approfondissement. *Prochainement*
- EC18 : Biomatériaux - Interface matériaux biosystèmes. [En savoir plus](#)
- EC19 : Méthodes modernes de découverte du médicament-2. [En savoir plus](#)

**Evaluation: 30% Contrôle Continu
70% Examen Terminal**

Examens:

Jeudi 30 Mai 2024: 18h15-20h15 (session1)

Jeudi 20 Juin 2024: 18h15-20h15 (session2)

Supports de cours déposés sur MOODLE

=> <https://moodle.univ-lille.fr/course/index.php?categoryid=1740>

Faculté de Médecine / Eudes Médicales / Masters /

M1BS-Option Santé-Simple cursus /

- Tronc commun mention
- Disciplinaire fondamentale
- Disciplinaires thématique

Mes cours / Faculté de Médecine / Etudes Médicales / MASTERS / M1BS-Option Santé-Simple cursus

M1BS-Option Santé-Simple cursus

Catégorie Plus ▾

Faculté de Médecine / Etudes Médicales / MASTERS / M1BS-Option Santé-Simple cursus

Rechercher des cours



- ▶ Tronc commun mention
- ▶ UE Disciplinaire fondamentale
- ▶ UE Disciplinaires thématique

Pour ne rien rater du M1 Biologie Santé Simple Coursus!

- > Surveillance régulière du site du M1BS
- > Surveillance régulière des annonces sur moodle
- > Lecture régulière de vos mails (m1bs@gmail.com)

=> Pas d'Excuses Possibles !

Aucun dépassement des dates limites ne sera accepté !

Le règlement des études est disponible sur le site de la formation. Merci d'en prendre connaissance !

Mémo M1BS pour 2023-2024

- Dates d'examen 2023-2024 : **Jeudis soir 18h15-20h15**

Examens Semestre 1:

Jeudi 18 Janvier 2024 (session 1)

Jeudi 14 Mars 2024 (session 2)

Examens Semestre 2:

Jeudi 30 Mai 2024 (session1)

Jeudi 20 Juin 2024 (session2)

- **le 23 Sept dès 20h30: Inscriptions UE3.1 ini Recherche sur Moodle**

Choix des groupes d'ED à votre convenance
mais **premiers inscrits premiers servis !**

- **le 24 Sept. dès 20h30 Inscriptions UE 5.1 /5.2 d'Anglais sur Moodle**

Choix du jour d'ED à votre convenance
mais **premiers inscrits premiers servis !**



- **Inscriptions UE4.1 Stage Initiation Recherche sur Moodle :**

-> inscription sur Moodle : **Janvier 2024 - Date limite 4 Février**

-> Retour des Conventions **minimum 14 jours avant le début du stage!**
et au plus tard le 2 juillet 2024 (16h)

-> Infos sur le stage à remplir sur moodle **avant le 2 Juillet**

Soutenances orales : en Septembre 2024

Bonne rentrée à tous !